

外観・室内・周辺環境写真



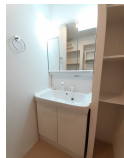
居室・リビング



キッチン



バス



洗面所

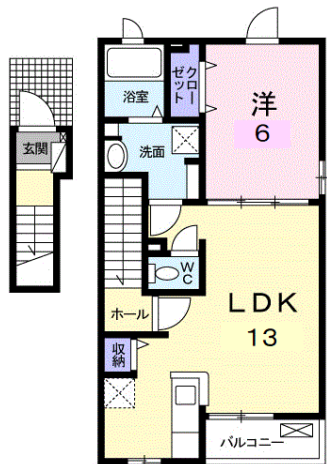


トイレ

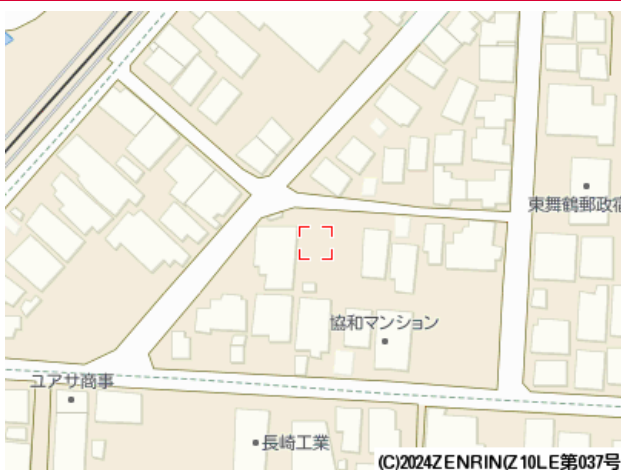


その他部屋・スペース

間取図 ※図面と現況が異なる場合は現況を優先させていただきます。



建物案内図



駐車場配置図



おすすめの設備

- ホームセキュリティ
- NURO光
- インターネット無料
- 追焚機能
- 浴室乾燥機
- システムキッチン
- TVドアホン
- 宅配ロッカー
- パストイレ別
- エアコン
- 洗髪洗面台
- 温水洗浄便座

名 称	ベルアルモニー		
賃 料	201号室 75,000円		
駐 車 場	-	<small>駐車場使用の場合は、別途手数料(駐車料+消費税)が必要です。</small>	
共 益 費	3,300円	町 内 会 費	300円
敷 金	-	礼 金	1ヶ月
定額クリーニング費	55,000円	保 険	要加入
仲 介 手 数 料	賃料1か月分+消費税	鍵 セ ッ ト 費	3,300円 (税込)

交 通	舞鶴線 東舞鶴駅 徒歩 11分		
所 在 地	〒625-0067 京都府舞鶴市森本町1 9-7		
入 居 可 能 日	2024年5月中旬		
間 取 り	1LDK	専 有 面 積	46.90㎡
間 取 り 内 容	洋6・LDK13		
建 物 構 造	木造	完 成 年 月	2023年3月
階 数	2/2階	方 位	南
種 別	アパート	契 約 期 間	2年更新型

防犯カメラ	ダブルロックキー	複層ガラス	浴室乾燥機
温水洗浄便座	洗面化粧台	洗面所独立	プロパンガス
システムキッチン	浄水器※(注)	パストイレ別	シャワー
浴室	物置	シューズボックス	室内物干し
給湯	バルコニー	ネット使用料不要	追焚機能浴室
TVインターホン	エアコン2台	照明付き	浴室に窓
シャワー付洗面台	3口コンロ	BS	24時間換気
グリル付	クロゼット	洗濯機置場(室内)	角住戸
南向き	最上階	ZEHオリエンテッド	2階以上
セキュリティキー	24時間管理	敷金不要	保証人不要
敷金ゼロプラン利用可	※(注) ご利用の際、別途カードリッジ代が必要です。		

- ・保証会社原則加入 保証委託料 契約時：22,000円 月額：賃料総額の2.2%又は5.5%必要。
- ・月額保証委託料：1,736円(2.2%プランの場合)
- ・契約時に退去時のクリーニング費として、¥55,000が必要となります。
- ・賃料等月額を口座引落とし、クレジットカードでお支払いいただく場合は、毎月のお支払い額に加え収納手数料170円(月額)が別途かかります。
- ・「24時間サポート費用330円(月額)」が必要となります。
- ・更新事務手数料22,000円
- ・鍵セット費 3,300円
- ・共益費等明細：共益費 3,300円
- ・ZEHオリエンテッド
- ・定額クリーニング費が3ヶ月の場合、故意・重過失による鍵紛失・設備破損等があった際は別途費用が発生します。
- ・LGBTQフレンドリー
- ・家具家電レンタル利用可

株式会社日本海

ミニミニFC舞鶴店
〒624-0841 京都府舞鶴市字引土1
定休日 日曜日 祝日 祭日 営業時間 10:00 ~ 18:00

TEL : 0773-77-0855

FAX : 0773-76-0081

E-mail : info@nhk-co.jp

携帯で詳細チェック
室内写真など詳細が
確認できます。



【取引態様】 仲介	【取引条件有効期限】 24/05/01		
手数料負担の割合	貸主	0%	借主 100%
手数料配分の割合	元付	0%	客付 100%