

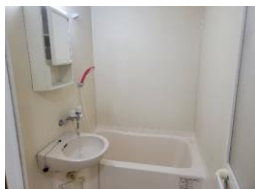
舞鶴市！ **あなた** のお部屋探しをサポートします！



中舞鶴・パレス道芝

賃貸アパート 1DK

余部上



賃料	34,000円		
敷金	50,000円	礼金	ゼロ円



※ キッチン&クローゼットが少し広〜い！

※ 室内写真は、イメージですので現室内を優先となります。

室号	号室	823-11	所在地	〒625-0083 舞鶴市字余部上
共益費	2,000円/月		駐車場	5,000円〜 (近くにありますが)
交通	京都交通バス 道芝口停 徒歩 1分			
建物構造	木造 2階建			
間取り	洋室6帖 台所4.5帖	専有面積	約 28.98㎡	
電気	関西電力	水道	公営	
トイレ	水洗	排水	公共下水	
給湯	有り	ガス	LPガス	
エアコン	有り	バルコニー		
ペット	不可	インターネット	個別	
現況	即入居	契約期間	2ヶ年間	
損保	火災保険料 (2年更新) 18,000円〜	更新料	無し	
完成年月日	1997年03月完成	保証会社	保証料 有り	
必要書類	入居者申込書、契約者運転免許証の写し、他			
設備	ガスコンロ・エアコン・バス、トイレ別・室内洗濯機置き場・照明器具・下駄箱			
契約資金	金 円- (契約の時にご準備頂く諸費用です。)			
備考	会社契約は、保証会社の保証・連帯保証人は要りません。 水道料 2,000円/月			



〒624-0841 京都府舞鶴市字引土 1番地

TEL 0773-77-0855

FAX: 0773-76-0081

info@nhk-co.jp

手数料	負担割合	貸主	%	借主	100%	定休日	日・祭曜日	営業時間	10:00~18:00
						取引態様	仲介		

※ お住まいのご案内は、**無料** です！ お気軽にご来店お待ちしております。