

東舞鶴・ポレスタ-東舞鶴駅北

東舞鶴15階建 新築マンション！！



ミニミニ FC舞鶴店

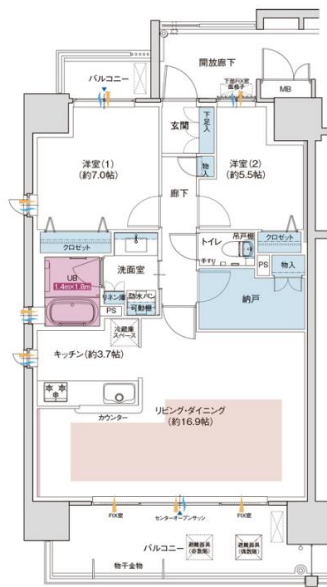
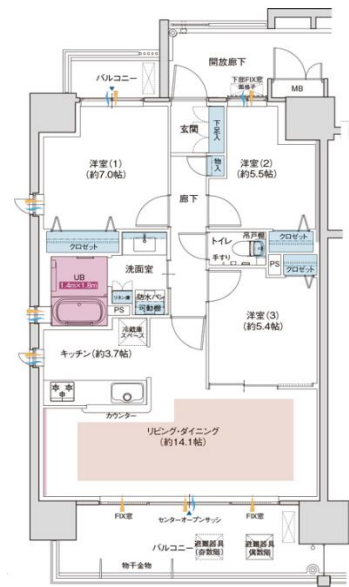


A type
基本プラン

3LDK
◇専有面積 75.60㎡
バルコニー面積 16.30㎡

A type
メニュープラン

2LDK (期間限定)
◇専有面積 75.60㎡
バルコニー面積 16.30㎡



物件種目	新築 売 マンション		
価格	3,020万円～4,230万円		
■所在地	舞鶴市字浜小字浜1172-1、943-1 (地番)		
■土地面積	マンション敷地: 1,115.95㎡	駐車場敷地: 214.40㎡	
■建物構造	鉄筋コンクリート造地上15階建	2021年9月末日 完成予定	
■建築面積	505.40㎡	■建築延床面積	4,120.94㎡ (容積対象外面積808.27㎡含む)
■交通	JR「東舞鶴」駅徒歩4分		
■学校	新舞鶴小学校・白糸中学校		
■用途地域	近隣商業地域		
■建ぺい率	80%	■容積率	300%
■総戸数	42戸	■販売戸数	42戸
■建築確認番号	第ERI-19025066号 (令和元年8月21日付)		
■分譲後の権利形態	敷地: 総専有面積に対する各戸専有面積の割合に基づく共有 建物: 〈専有部分〉区分所有 (共用部分) 総専有面積に対する各戸専有面積の割合に基づく共有		
■取引態様	仲介 (仲介手数料は要りません)		
■一戸当たりの専有面積	68.75㎡～84.00㎡	■間取り	2LDK、3LDK
■共有持分	6875/319690～8400/319690		
■管理費	8,550円～10,450円	■修繕積立金	5,660円～6,910円
■修繕積立基金	406,450円～496,610円	■管理準備金	17,100円～20,900円
■駐車場	35台 (駐車場敷地10台を含む)		
【設備概要】	電気: シン・エナジー株式会社 (専有部は関西電力) / 都市ガス / 公共上下水道 / エレベーター1基 (9人乗り) / 1階オートロックシステムドア / タイヤ置場 / ラウンジコーナー /		

mini mini
株式会社 日本海



- 〒624-0841 京都府舞鶴市字引土1番地
TEL 0773-77-0855 FAX 0773-76-0081
- (公社) 京都府宅地建物取引業協会
- 国土交通大臣不動産コンサルティングマスター (5) 14624号
- 京都府知事 免許番号 (13) 第3403号



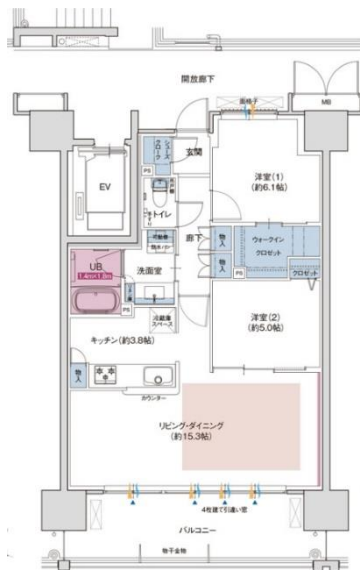
B type
基本プラン

3LDK
◇専有面積 68.75㎡
バルコニー面積 14.60㎡



B type
メニュープラン

2LDK (期間限定)
◇専有面積 68.75㎡
バルコニー面積 14.60㎡



C type
基本プラン

4LDK
◇専有面積 84.00㎡
バルコニー面積 17.94㎡



C type
メニュープラン1

3LDK (期間限定)
◇専有面積 84.00㎡
バルコニー面積 17.94㎡



C type
メニュープラン2

3LDK (期間限定)
◇専有面積 84.00㎡
バルコニー面積 17.94㎡

