

舞鶴市！ あなたのお店探しをサポートします！



西舞鶴・新世界

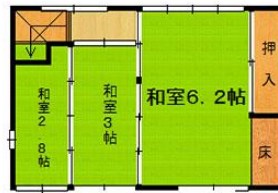
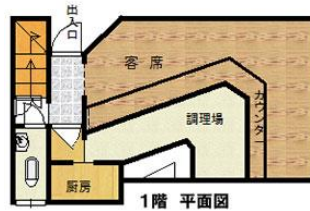
賃貸店舗 (飲食店向き)

西駅前通り



賃料	80,000円		
敷金	200,000円	礼金	ゼロ円

西舞鶴駅の近く お店 オープンしませんか！



※ 室内写真は、イメージですので現室内を優先となります。

室号	店舗	14-7	所在地	〒624-0841 舞鶴市引土
共益費	無し		駐車場	無し 近くにあります
交通	京都交通バス 西舞鶴駅停 徒歩 1分			
建物構造	木造 瓦葺 2階建			
間取り	1階 店舗(調理場・トイレ) 2階 和室6帖、4.5帖	専有面積	63.04㎡	
電気	関西電力	水道	公営	
トイレ	水洗	排水	下水道	
給湯	無し	ガス	LPガス	
エアコン	無し	バルコニー		
現況	即入居 (店舗内 改造は借主様のご負担です)	契約期間	3ヶ年間	
損保	火災保険料(3年更新) 約24,000円~	更新料	有り・3ヶ年毎	
完成年月日	1969年8月 完成			
必要書類	入居者申込書、契約者運転免許証の写し、連帯保証人印鑑証明書、保証会社 他			
契約資金	金 円- (契約の時にご準備頂く諸費用です。)			
備考				

mini mini
株式会社 日本海



〒624-0841 京都府舞鶴市字引土 1番地

TEL 0773-77-0855

FAX: 0773-76-0081

info@nhk-co.jp

http://nhk-co.jp

京都府知事 (14) 第3403号
(公社)京都府宅地建物取引業協会

手数料	負担割合	貸主	%	借主	100%	定休日	日・祭曜日	営業時間	10:00~18:00
						取引態様	仲介		

※ 新しいお店のご案内は、無料です！お気軽にご来店お待ちしております。